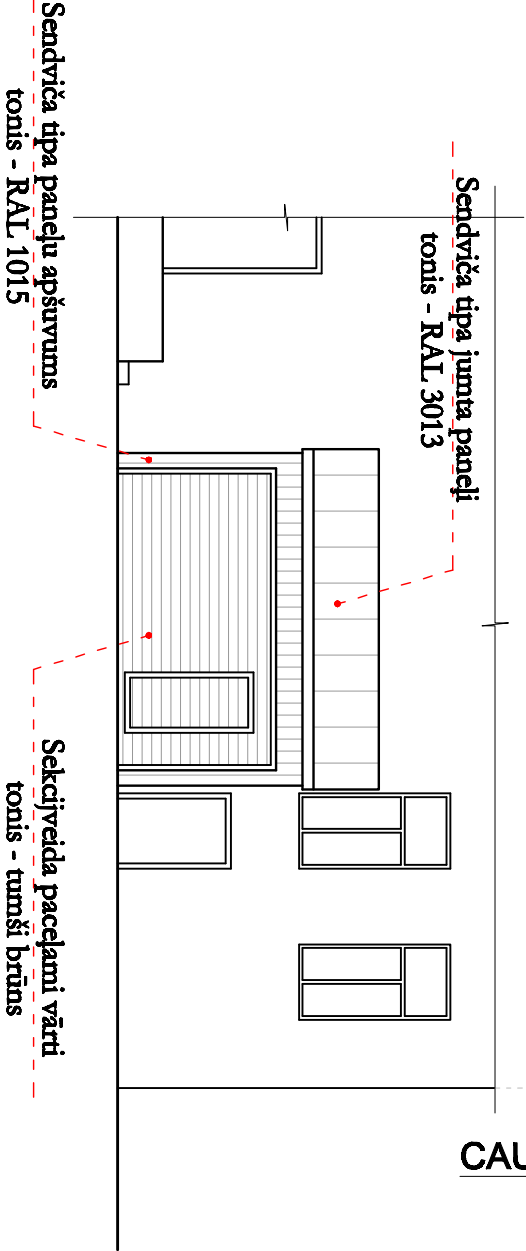
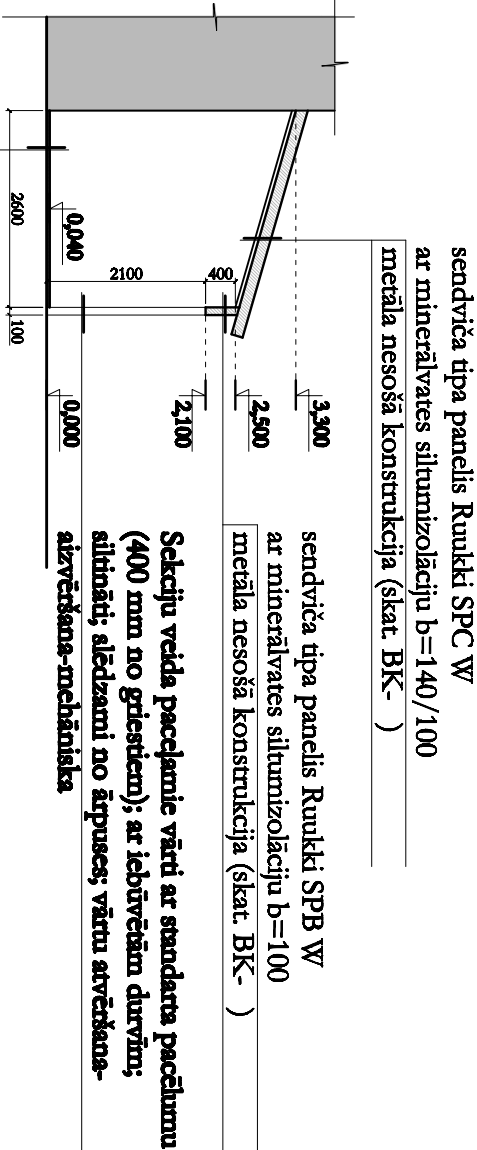


CAURBRAUKTUBE



1-1




šķiedrbetona kārts (skat. Piezīmi Nr.1) b=120 mm;
hidroizolācija
siltumizolācija PAROC GRS 20 b=50 mm
smiltis b=30 mm
nobīdētās šķembas b=200 mm

Apzīmējumi:

- Esošās sienas
- Projektējama siena
- Sendviča tipa panelis "Ruukki" SPB W ar minerālvates siltumizolāciju b=100 mm
- Aizmūrējama aile

PIEZĪMES:

1. Betona grīdu iekārt 12 cm biežumā, betona klase B25, stieņojums 85'000 gab/m². Kamēr betons vēl nav sacietējis, betona virskārtu stiprēt, kā arī ķīmiski cietināt vai pārklāt ar polimerešna vai epoksīda pārklājumu.

<div><div></div><div>Hipotēku bankas</div><div>meklētājam īpašuma aģentūra</div></div>				Objekts: Rīgas 3. arodskolas rekonstrukcija, Rīgā, Dzintaru ielā 117					
	V. Uzvarāds	Paraksts	Dat.	Pasūtītājs: Rīgas 3. arodskola			Stadija	Lapa	Lapas
Proj. vad.	R. Breišneiders			Giljoīngriežņu nojume			TP	AR-7	14
Arhitekts	G. Zvejnieks								
Izstrādāja	D. Indriksone								
				Mērogs 1:100			Arhitekts Gints Zvejnieks sert. Nr. 10 - 0470		